

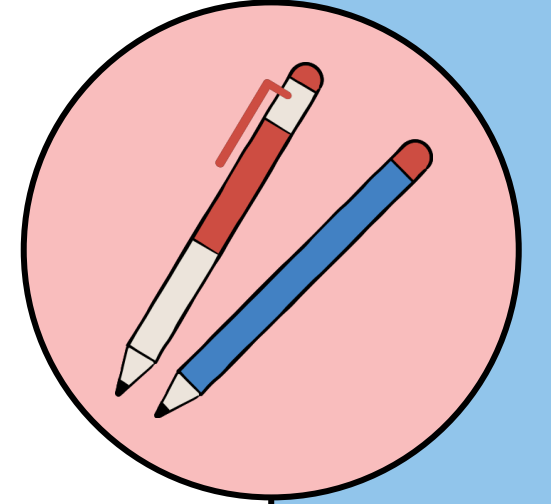
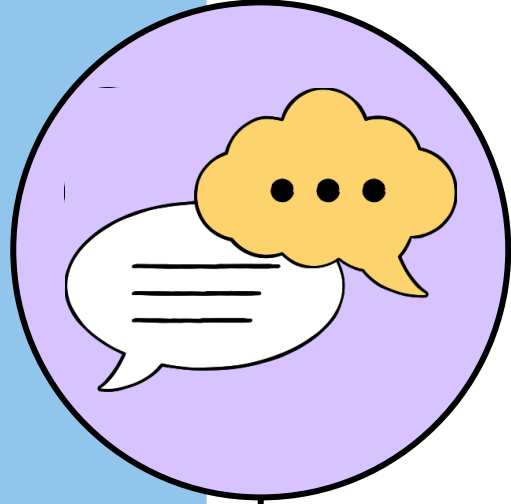


www.terapotikakademi.com



LGS TANITIM SUNUMU

Okul PDR Servisi



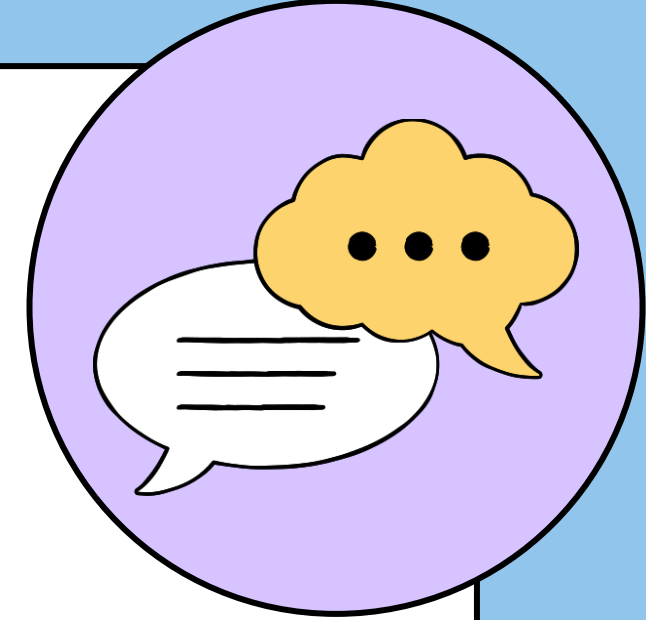
LGS NEDİR?

Açılımı
Liselere Geçiş Sistemi
(Sınavı)

Amacı Nedir?
Ortaöğretim kurumlarına
öğrenci seçmek amacıyla
yapılan bir sınavdır.

**Ne Zaman
Uygulanmaya
Başladı?**
2017-2018 Eğitim-öğretim
yılından itibaren
uygulanmaktadır.

**Sizler LGS
hakkında neler
biliyorsunuz?**



KAÇ OTURUM KAÇ DAKIKA



Sözel ve sayısal olmak üzere 2 oturumdan oluşmaktadır.



İki oturum toplam 155 dakikadır.



Toplam soru sayısı 90'dır.

OTURUM İÇERİKLERİ

SÖZEL

TÜRKÇE
20 SORU

T.C İNKILAP TARİHİ
10 SORU

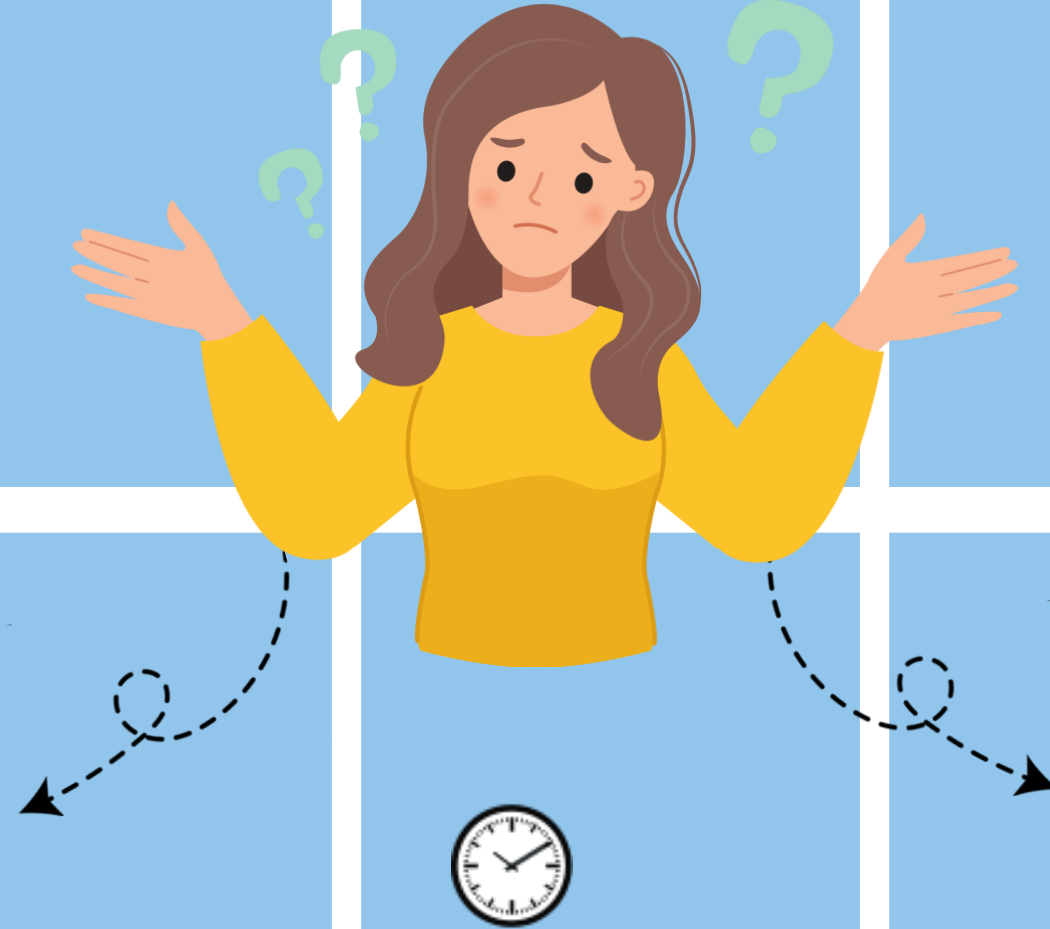
DİN KÜLTÜRÜ VE AHLAK BİLGİSİ
10 SORU

İNGİLİZCE
10 SORU

SAYISAL

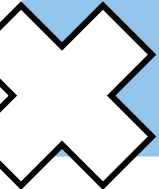
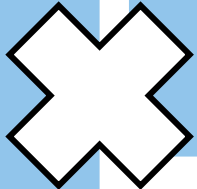
MATEMATİK
20 SORU

FEN BİLİMLERİ
20 SORU





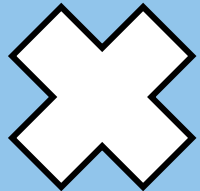
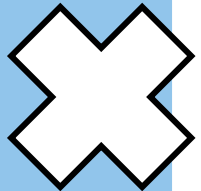
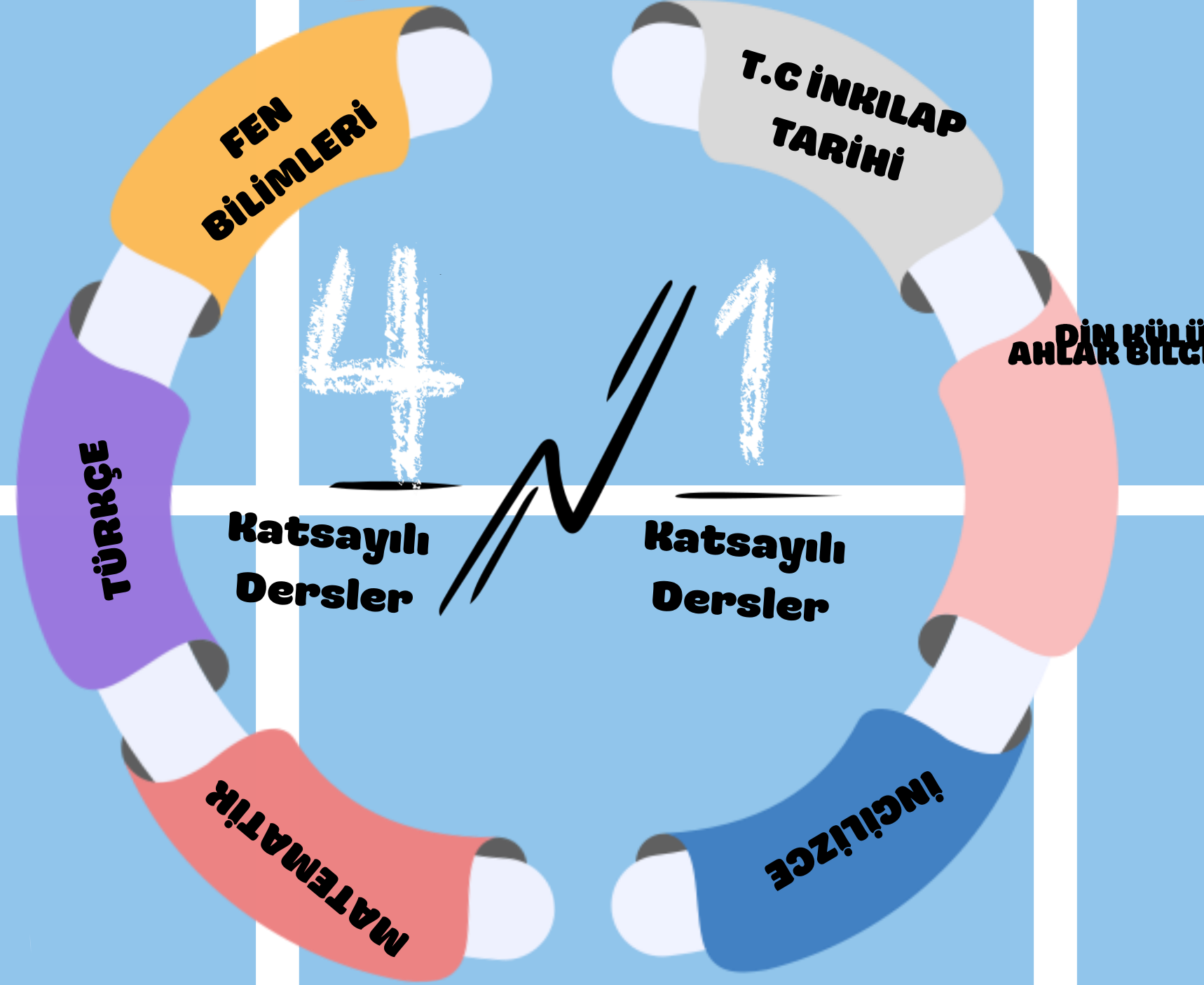
1.OTURUM
75 DAKİKA

2.OTURUM
80 DAKİKA

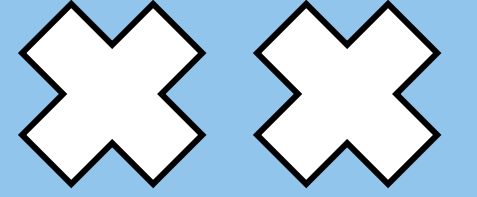


KATSAYI

-  Katsayı, bir sınavda her net başına alınan puana denmektedir.
-  LGS'deki derslerin kat sayılarını sağdaki tabloda görebilirsiniz.



LGS HAKKINDA BİLGİLER



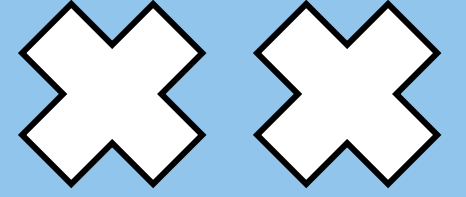
LGS'de sadece 8. sınıf konularından sorular çıkmaktadır.

3 YANLIŞ 1 DOĞRUYU
GÖTÜRMEKTEDİR.

Çoktan seçmeli test olarak uygulanmaktadır.





LGS HAKKINDA BİLGİLER

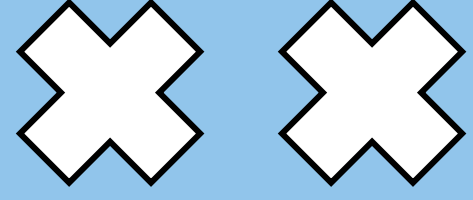


LGS'de sadece 8. sınıf konularından sorular çıkmaktadır.

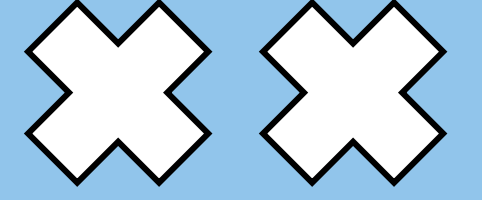
Sınava katılım **GÖNÜLLÜLÜK** esasına dayalıdır.

-  Sınav çoktan seçmeli test olarak uygulanmaktadır.
-  A-B-C-D olmak üzere 4 şıktan oluşmaktadır.





TERCİH İŞLEMLERİ



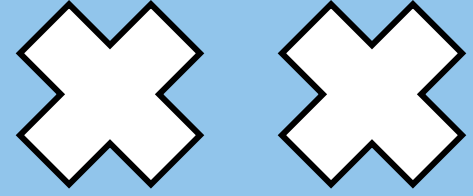
**MERKEZİ
YERLEŐTİRME**



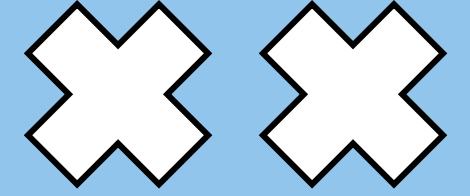
**YEREL
YERLEŐTİRME**



**PANSİYOLU
OKULLAR**



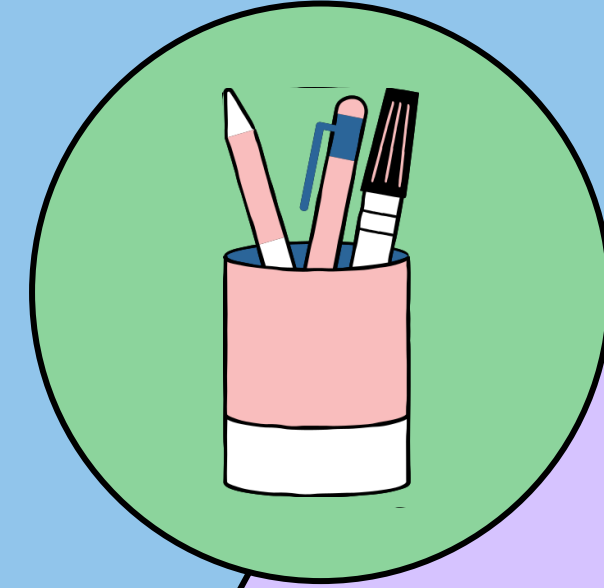
YEREL YERLEŐTİRME



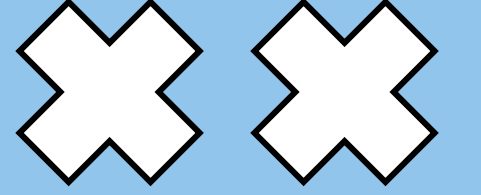
Ortaöğretim başarı puanına (OBP) göre öğrencilerin tercih yaptıkları bölümdür.

Pansiyonlu okullar hariç 5 tercih hakkı bulunmaktadır.

Yerel yerleőtirme tercihi yapmak zorunlu olup, tercih yapmayan öğrencilere diğer tercih ekranları açılmayacaktır.



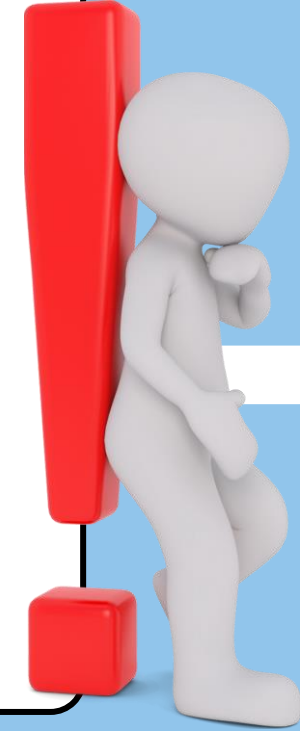
MERKEZİ YERLEŐTİRME

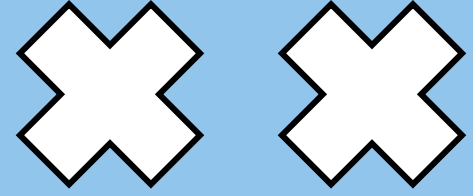


Öğrencilerin LGS sonuçlarına göre tercih yaptıkları bölümdür.

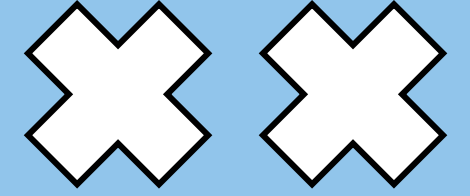
**Sınavla alan
10 OKUL
tercih edilebilir.**

Herhangi bir okula yerleşememesi durumunda; sınavsız öğrenci alan (yerel yerleştirme) okul tercihlerine göre yerleştirme işlemleri yapılır.






PANSİYONLU OKULLAR



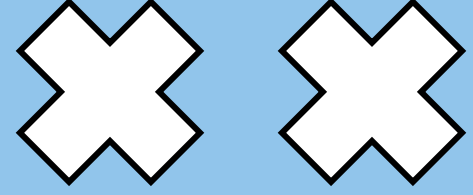
 Pansiyonlu okul tercihleri yapılırken ikametgah bölgesinden seçme zorunluluğu yoktur.

 Toplamda yerel yerleştirme tercihleri haricinde 5 tercih yapılabilmektedir.

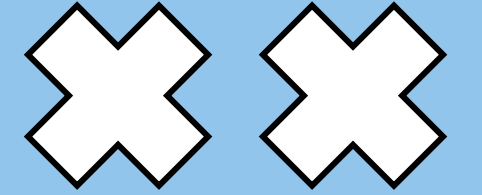



Pansiyonlu okul tercihleri yapılırken hangi öğrenci grubuna ait pansiyon olduğuna dikkat edilmedilir.






YETENEK SINAVIYLA ÖĞRENCİ ALAN OKUL TERCİHLERİ



 Yetenek sınavı ile öğrenci alan okullara başvurular e-okul üzerinden yapılmaktadır.

 Okullar sıralamayı Yetenek Sınavınının %70'ini ve Öğretim Başarı Puanınının %30'unu baz alarak oluşturmaktadır.

 Spor yalnız beden kabiliyetinin bir üstünlüğü sayılmaz. İdrak ve ahlâk da bu işe yardım eder. Zekâ ve kavrayışı kısa olan kuvvetliler , zekâ kavrayışı yerinde olan daha az kuvvetlilerle başa çıkamazlar. Ben Sporcunun zeki ,çevik aynı zamanda ahlâklısını severim.

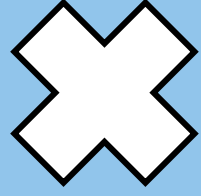
Mustafa Kemal Atatürk 

HATIRLATMA

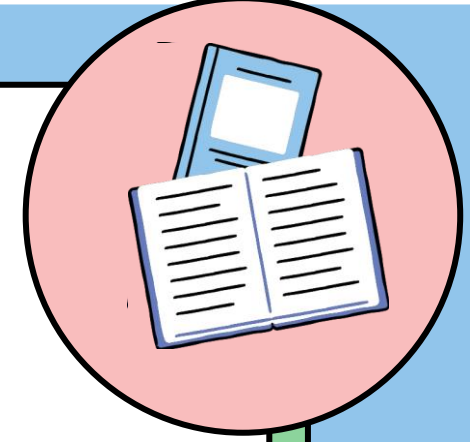
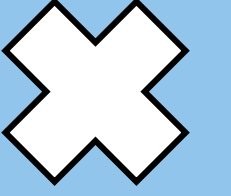
Başvuru yaparken en fazla 2 okul türü ve o okul türünden en fazla 1 okula başvuru yapabiliriz.

(Yıldan yıla tercih sayıları değişiklik gösterebilir)





www.terapotikakademi.com



Dinlediğiniz için teşekkür ederim.



Sunumumuz burada sona ermiştir.

